

**Задание по сольфеджио 3 класс Максимовой Т.Н. 20.04.- 25.04.2020 г.**

б) Запишите ноты малой октавы от *До* до *Си* в басовом ключе заданными длительностями:

The first two staves show single notes: a half note *Do* and a quarter note *Si*. The next two staves show rhythmic patterns: a quarter note *Do* followed by a quarter rest, and a quarter note *Do* followed by an eighth note *Re* and an eighth note *Si*.

в) Запишите ноты *Си, Ля, Соль, Фа* малой октавы в скрипичном ключе:

The first two staves show single notes: a half note *Si* and a quarter note *Фа*. The next two staves show rhythmic patterns: a quarter note *Си* followed by a quarter rest, and a quarter note *Си* followed by an eighth note *Ля* and an eighth note *Соль*.

• 3. Работа в пройденных минорных тональностях. Выполните задания:

а) Повторите правило о параллельных тональностях. Вспомните песни, которые учили раньше. Допишите к каждой мажорной тональности параллельную минорную:

До мажор	Соль мажор	Фа мажор

б) Сыграйте любую из минорных гамм. Повторите ее строение и запишите схемой тоны и полутоны:

Т ..... ..

в) Выпишите три минорные гаммы целыми длительностями. Подпишите ступени. Обведите устойчивые ступени, закрасьте неустойчивые:

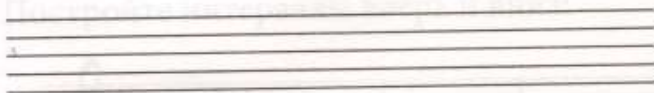
тональность .....

тональность .....

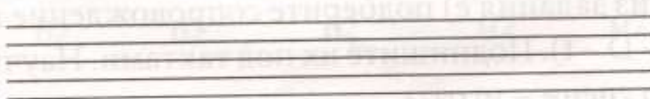
тональность .....

г) Сколько видов минора вы знаете? Чем они отличаются? Постройте гармонические виды миноров четвертными длительностями. Обведите гармоническую ступень:

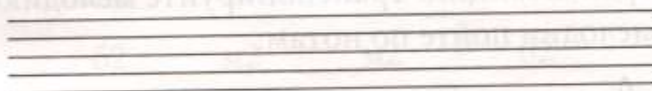
тональность .....



тональность .....

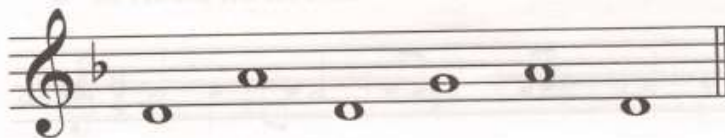


тональность .....



д) Назовите главные ступени. Определите, в каких тональностях они записаны. Подпишите все ступени:

тональность .....



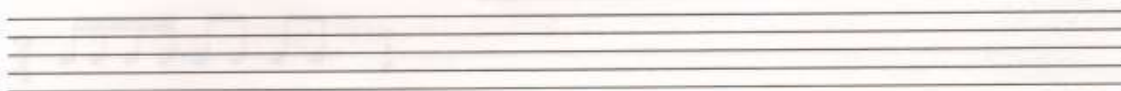
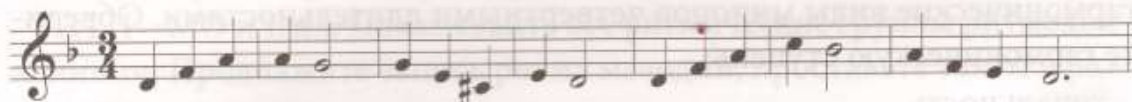
тональность .....



тональность .....



е) Определите тональность. Подпишите ступени. Перепишите цифры под пустым нотным станом и запишите соответствующие цифрам ступени гаммы Ми минор. Обе мелодии пойте по нотам:



а) Допишите названия интервалов и соответствующие им цифры:

сеп		тер		сек	
		сек		при	
кви		окт		квар	

б) Повторите правила построения секунд. Чему они равны?

м2 = .....

б2 = .....

Постройте интервалы вверх и вниз:

м2    б2    б2    б2    м2    м2    б2  
 м2    б2    б2    б2    м2    м2    б2

● 5. Поём по нотам:

а)

б)

в)